

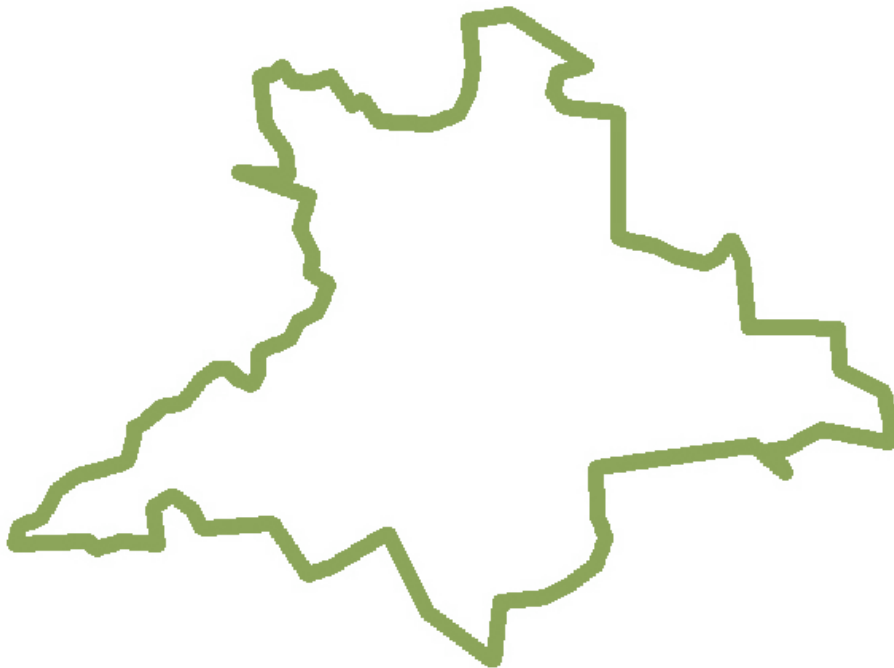


Fakulta agrobiologie,
potravinových a přírodních zdrojů

ATELIER 4 / LS 2013

KRAJINA NA ROZHRANÍ

vedení atelieru: Ing. Karel Slánský, Ing. Zuzana Krupková



téma:

krajina na rozhraní
/ řešení příměstské krajiny

katastrální území Hostivice



ATELIER 4 / LS 2013

ŠIRŠÍ VZTAHY

KATASTRÁLNÍ ÚZEMÍ V RÁMCÍ ÚZEMÍ ČR A KRAJE



KATASTRÁLNÍ ÚZEMÍ V RÁMCÍ OKRESU PRAHA - ZÁPAD



LEGENDA

- Katastrální území
- Hostivice
- Vodní toky a plochy
- Zakázání
- Dělnice a vyhledání území
- Síťové sítě
- Okraj neorganizovaného bydlení
- PP Hostivické splavky
- Plachta katedry
- Větrná tláha

ŠIRŠÍ VZTAHY - HOSTIVICE

Hostivice je město při západní hranici Prahy, patří do Středočeského kraje a okresu Praha-západ. Město Hostivice vzniklo administrativním sloučením bývalé osady – Hostivice, Litovic, Jenečků a Bvůl, přičemž Hostivice, Litovice a Jenečků jsou i stavebně propojeny. Samostatnou částí města zůstávají blíže oddělené území Hostivických rybníků a zástřeš Patačky, osada východně od Hostivice. Regionálně význam města v severozápadní části Pražského regionu je mimo atraktivitu přímo sousedící Prahy aťžánovní i blízkostí největšího středoevropského města Klášna.

Město Hostivice je v současné době městem s pověřeným obecním úřadem (II. stupně). Vše spadající obvodu jsou obce: Červený Újezd, Dobruška, Dobříč, Drahotice, Hostivice, Chrástky, Chýně, Chýněv, Janec, Jírovný, Královice, Nučice, Otěch, Píseč, Růžná, Středočeský, Tachlovice, Tuchoměřice, Uhonice, Zbuzany.

Město Hostivice hraničí s následujícími obcemi: Jeneč, Chýně, hlavní město Praha (městské části Praha 6, Zlín, Řepy), Dobruška, Chrástky.

Z město levotočivé části bývalého okresu Praha-západ má Hostivice nejvýznamnější polohový potenciál, dány blízkostí letiště Praha - Ruzyň, polohou na významné železniční trati Praha - Kladno - Znojmo - Chomutov, přímoú voditou na jižní okraj kolem Prahy a na existující železniční řádky R7, R8 a D5, v blízké době (po dokončení úseku SČ – sířního okruhu) i na R4 a D8.

Dle výhledové studie letiště, která odpovídá územnímu plánu hlavního města Prahy, dojde v nřvřovím období k výstavbě nové paralelní vzletové a přistávací dráhy RWY 06R/24L. Tato dráha ovlivní řešené území města nejen ochranným pásmem (provozním a hřřvřovím), zejména v severozápadní části řešeného území, ale i přímým vstupem stavby jako dopravní plochy a souvisejících zařízení do řešeného území v jeho severní části.

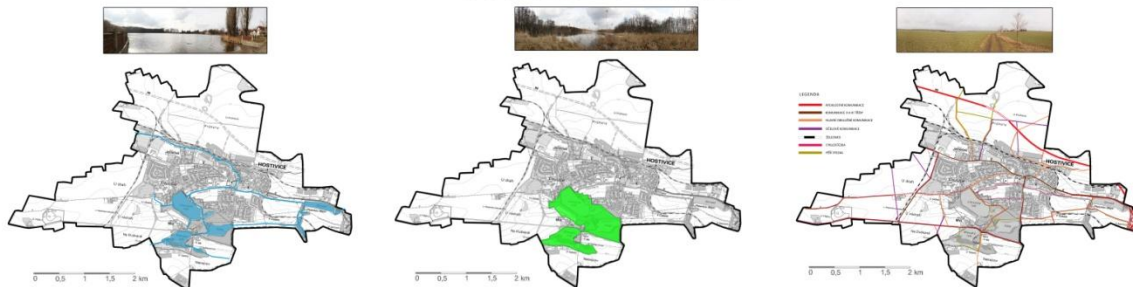
FOTODOKUMENTACE



VYMEZENÍ JEDNOTLIVÝCH ZÓN KRAJINY



ANALÝZA STAVU



VODNÍ PLOCHY A TOKY

OCHRANA PŘÍRODY

KOMUNIKACE

ŘEŠENÉ LOKALITY V JEDNOTLIVÝCH ZÓNÁCH



POUTNÍ CESTA



POUTNÍ CESTA A PLOCHA BÝVALÉ RAKETOVÉ ZÁKLADNY
VÝZNAMNÝ HISTORICKÝ DOKAZ
ÚZEMÍ TVOŘENÉ VÝHRADNĚ ORNOU PŮDŮ
CÍL ÚPRAV: REVITALIZACE BÝVALÉ RAKETOVÉ ZÁKLADNY A JEJÍHO OKOLÍ, ZACHOVAT POUTNÍ CESTU



POTOK V SÍDLĚ A KRAJINĚ



PŘAMĚNÍ NA KATASTRÁLNÍ OBCE CHÝNĚ
DĚLKA TOKU: 0,2 KM
PLOCHA PŮDŮVY: 62,9 KM²
ZACHOVANÉ VOLNĚ NEZASTAVĚNÉ ÚZEMÍ V OKOLÍ
KORYTA V SÍDLĚ NEJMĚNĚ 8M OD HRANÝ SVAHU BŘĚHU
CÍL ÚPRAV: ODNĚVKA PŘÍRODNÍHO CHARAKTERU POTOKA



PŘÍRODNĚ-REKREAČNÍ OBLAST



SOUSTAVNA RYBNÍKŮ: LITOVICKÝ, KALA, BŘEVSKÝ A PETERKŮV
PŘÍRODNÍ PAMÁTKA HOSTIVICKÉ RYBNÍKY
ÚZEMNÍ OCHRANA PŘÍRODY (PP HOSTIVICKÉ RYBNÍKY)
LISTNATÝ LĚS
CÍL ÚPRAV: VYTVOŘIT VÝHODNOU FUNKCI PRO VOLNOU PLOCHU MEZI BŘEVSKÝM RYBNÍKEM A RYBNÍKEM KALDU



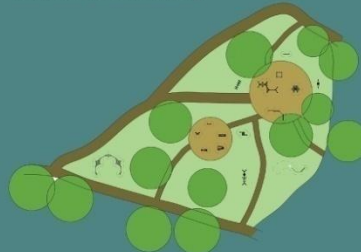
LEGENDA

Lesopark (lanové centrum, přírodní občasná hřiště)	
Louka určená pro volnočasové aktivity, pikniky, grilování	
Odpočítková plocha, dětské hřiště	
Odpočítková plocha II, upravovaná květinatá louka	
Neovocný strom	
Ovocný sad	
Čestní síť	

STUDIE KRAJINÁŘSKÉHO ŘEŠENÍ



NÁVRH DĚTSKÉHO HRŠTĚ



LEGENDA

	stromy		zpevněné plochy
	travnaté plochy		cesty
			herní prvek

1 - Axonometrie vybrané lokality u rybníků. Zobrazuje plochu lesoparku s lanovým centrem a loukou upravenou pro konání volnočasových aktivit včetně možnosti grilování. část louky je určena pro výsadbu ovocného sadu. V přímé návaznosti na sportcentrum je klidová plocha s dětským hřištěm. Navržené herní prvky jsou převážně přírodního charakteru. Druhá klidová plocha se nachází na protilehlé straně.



1

2 - Vizualizace klidové plochy II. Je tvořena zpevněnou plochou ve tvaru dvou kruhů. Po obvodu jsou umístěny lavičky s výhledem na ovocný sad a okolní kvetoucí louku.



2



3

3 - Vizualizace vyhlídky. Rozhledna je umístěna na vyvýšený terén nad Břevským rybníkem, kde nabízí nerušený výhled do okolní krajiny a především slouží k pozorování vodního ptactva, které je významnou součástí zdejší chráněné přírodní památky.

4 - Vizualizace lanového mostu, který propojuje lanové centrum umístěné v lesoparku a vyhlídku, která se nachází na protilehlém kopci. Lanový most poskytuje nejen zábavu pro všechny věkové kategorie, ale také výrazným způsobem zkracuje přístup na navrženou vyhlídku.

5 - Vizualizace ovocného sadu během čtyř ročních období. Navrženými ovocnými druhy stromy rodu *Malus* sp. a *Pyrus* sp. Louka je uzpůsobena pro vykonávání pasivního i aktivního odpočinku, konání pikniků, či je návštěvníkům umožněno grilování na připravených mobilních grilech.



4

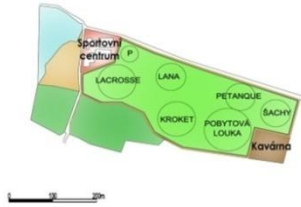


5

LOKALIZACE



KONCEPT



MĚSTO HOSTIVICE LEŽÍ PŘI ZÁPADNÍ HRANICI PRAHY. NÁLEŽÍ STŘEDOČESKÉMU KRAJI A OKRESU PRAHA - ZÁPAD. HOSTIVICE SE NACHÁZÍ NA SILNICI SPOJUJÍCÍ PRAHU A KARLOVY VARY. ŘEŠENÉ ÚZEMÍ LEŽÍ V TĚSNÉ BLÍZKOSTI HOSTIVICKÝCH RYBNÍKŮ NA STÁVAJÍCÍ ZEMĚDĚLSKÉ PŮDĚ.

NÁVRH

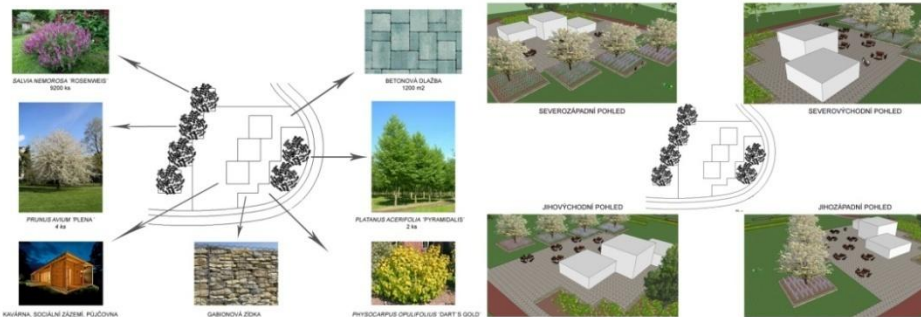


VIZUALIZACE



AKTIVNÍ KRAJINA JE ROZČLENĚNA DO ŠESTI TÉMATICKÝCH CELKŮ S VYUŽITÍM DANÉHO SPORTU. CELÝ PROSTOR ZCELUJE A PROPOJUJE IN-LINE DRÁHA. SOCIÁLNÍ A SPOLEČENSKÉ ZÁZEMÍ SE NACHÁZÍ V ZADNÍ ČÁSTI PARKU. TENTO PROSTOR, NAROZDÍL OD OKOLÍ, JE GEOMETRICKÉHO CHARAKTERU.

DETAIL - KAVÁRNA A OKOLÍ



LOKALIZACE ÚZEMÍ S VYZNAČENÍM DETALNĚ ŘEŠENÝCH ČÁSTÍ



KONCEPT



AXONOMETRIE



FOTODOKUMENTACE



Jedna z kapek povnní cesty
Háje stávající přímo
u dávnice

Příze u rybníku Rákosný
propouje stávající pěší cesty a
nabízí příjemný procházkovou
trávu

Pole navazující na železnici v
západní části řešeného území
neumožňuje pěší propustnost

ÚZEMÍ I - OBNOVA PETEROVA MLÝNA

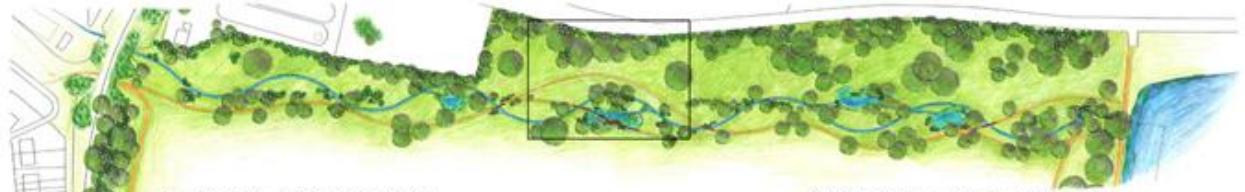


PERSPEKTIVY - OBNOVA PETEROVA MLÝNA



LEGENDA
● NÁVRŽNÉ STROMY
● STÁVAJÍCÍ STROMY
● NÁVRŽNÉ KEŘE
● TRAVNATÁ PLOCHA
● CESTA PŘES PĚŠÍ - MLATOVÝ POVRCH
● CHODNÍKOVÁ - ASPALTOVÝ POVRCH
● VOZNÍ PLOCHA A TOKY
● TRAVNATÁ PLOCHA
● NOVA BUDOVA MLÝNA
● MĚŘÍCÍ MLÝNA
● PŘECHOD (KAPKA PŘES MLÝNA)

ÚZEMÍ II - REVITALIZACE LITOVICKÉHO POTOKA



PERSPEKTIVA - MOLO NAD MOKŘÁDEM

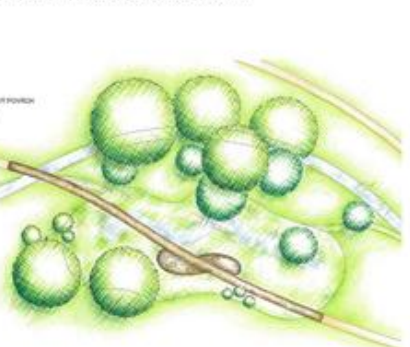
ÚZEMÍ II - DETAIL 1 - MOLO NAD MOKŘÁDEM



LEGENDA
● NÁVRŽNÉ STROMY
● STÁVAJÍCÍ STROMY
● NÁVRŽNÉ KEŘE
● TRAVNATÁ PLOCHA
● CESTA PŘES PĚŠÍ - MLATOVÝ POVRCH
● VOZNÍ PLOCHA A TOKY
● MOLO A POVALOVÝ CHODNÍK
● MOČNÁŘ S VEŠTACÍ

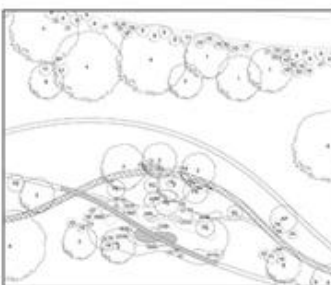


LEGENDA
● NÁVRŽNÉ STROMY
● STÁVAJÍCÍ STROMY
● NÁVRŽNÉ KEŘE
● TRAVNATÁ PLOCHA
● CESTA PŘES PĚŠÍ - MLATOVÝ POVRCH
● VOZNÍ PLOCHA A TOKY
● MOČNÁŘ S VEŠTACÍ
● PŘECHODNÍ MOČNÍK
● ÚPRAVY LITOVICKÉHO
● SPOJENÍ S KEŘE

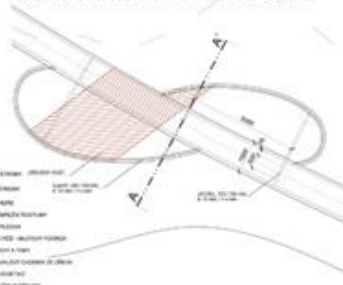


OSAZOVACÍ PLÁN

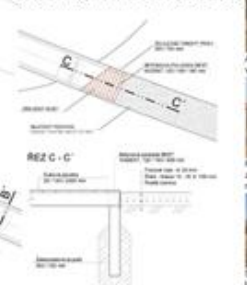
OSAZOVACÍ PLÁN	OSAZOVACÍ PLÁN
1. Území I - Obnova Peterova Mlýna	1. Území II - Revitalizace Litovického potoka
2. Území II - Revitalizace Litovického potoka	3. Území III - Revitalizace Litovického potoka
4. Území III - Revitalizace Litovického potoka	5. Území IV - Revitalizace Litovického potoka
6. Území IV - Revitalizace Litovického potoka	7. Území V - Revitalizace Litovického potoka
8. Území V - Revitalizace Litovického potoka	9. Území VI - Revitalizace Litovického potoka
10. Území VI - Revitalizace Litovického potoka	11. Území VII - Revitalizace Litovického potoka
12. Území VII - Revitalizace Litovického potoka	13. Území VIII - Revitalizace Litovického potoka
14. Území VIII - Revitalizace Litovického potoka	15. Území IX - Revitalizace Litovického potoka
16. Území IX - Revitalizace Litovického potoka	17. Území X - Revitalizace Litovického potoka
18. Území X - Revitalizace Litovického potoka	19. Území XI - Revitalizace Litovického potoka
20. Území XI - Revitalizace Litovického potoka	21. Území XII - Revitalizace Litovického potoka
22. Území XII - Revitalizace Litovického potoka	23. Území XIII - Revitalizace Litovického potoka
24. Území XIII - Revitalizace Litovického potoka	25. Území XIV - Revitalizace Litovického potoka
26. Území XIV - Revitalizace Litovického potoka	27. Území XV - Revitalizace Litovického potoka
28. Území XV - Revitalizace Litovického potoka	29. Území XVI - Revitalizace Litovického potoka
30. Území XVI - Revitalizace Litovického potoka	31. Území XVII - Revitalizace Litovického potoka
32. Území XVII - Revitalizace Litovického potoka	33. Území XVIII - Revitalizace Litovického potoka
34. Území XVIII - Revitalizace Litovického potoka	35. Území XIX - Revitalizace Litovického potoka
36. Území XIX - Revitalizace Litovického potoka	37. Území XX - Revitalizace Litovického potoka
38. Území XX - Revitalizace Litovického potoka	39. Území XXI - Revitalizace Litovického potoka
40. Území XXI - Revitalizace Litovického potoka	41. Území XXII - Revitalizace Litovického potoka
42. Území XXII - Revitalizace Litovického potoka	43. Území XXIII - Revitalizace Litovického potoka
44. Území XXIII - Revitalizace Litovického potoka	45. Území XXIV - Revitalizace Litovického potoka
46. Území XXIV - Revitalizace Litovického potoka	47. Území XXV - Revitalizace Litovického potoka
48. Území XXV - Revitalizace Litovického potoka	49. Území XXVI - Revitalizace Litovického potoka
50. Území XXVI - Revitalizace Litovického potoka	51. Území XXVII - Revitalizace Litovického potoka
52. Území XXVII - Revitalizace Litovického potoka	53. Území XXVIII - Revitalizace Litovického potoka
54. Území XXVIII - Revitalizace Litovického potoka	55. Území XXIX - Revitalizace Litovického potoka
56. Území XXIX - Revitalizace Litovického potoka	57. Území XXX - Revitalizace Litovického potoka
58. Území XXX - Revitalizace Litovického potoka	59. Území XXXI - Revitalizace Litovického potoka
60. Území XXXI - Revitalizace Litovického potoka	61. Území XXXII - Revitalizace Litovického potoka
62. Území XXXII - Revitalizace Litovického potoka	63. Území XXXIII - Revitalizace Litovického potoka
64. Území XXXIII - Revitalizace Litovického potoka	65. Území XXXIV - Revitalizace Litovického potoka
66. Území XXXIV - Revitalizace Litovického potoka	67. Území XXXV - Revitalizace Litovického potoka
68. Území XXXV - Revitalizace Litovického potoka	69. Území XXXVI - Revitalizace Litovického potoka
70. Území XXXVI - Revitalizace Litovického potoka	71. Území XXXVII - Revitalizace Litovického potoka
72. Území XXXVII - Revitalizace Litovického potoka	73. Území XXXVIII - Revitalizace Litovického potoka
74. Území XXXVIII - Revitalizace Litovického potoka	75. Území XXXIX - Revitalizace Litovického potoka
76. Území XXXIX - Revitalizace Litovického potoka	77. Území XL - Revitalizace Litovického potoka
78. Území XL - Revitalizace Litovického potoka	79. Území XLI - Revitalizace Litovického potoka
80. Území XLI - Revitalizace Litovického potoka	81. Území XLII - Revitalizace Litovického potoka
82. Území XLII - Revitalizace Litovického potoka	83. Území XLIII - Revitalizace Litovického potoka
84. Území XLIII - Revitalizace Litovického potoka	85. Území XLIV - Revitalizace Litovického potoka
86. Území XLIV - Revitalizace Litovického potoka	87. Území XLV - Revitalizace Litovického potoka
88. Území XLV - Revitalizace Litovického potoka	89. Území XLVI - Revitalizace Litovického potoka
90. Území XLVI - Revitalizace Litovického potoka	91. Území XLVII - Revitalizace Litovického potoka
92. Území XLVII - Revitalizace Litovického potoka	93. Území XLVIII - Revitalizace Litovického potoka
94. Území XLVIII - Revitalizace Litovického potoka	95. Území XLIX - Revitalizace Litovického potoka
96. Území XLIX - Revitalizace Litovického potoka	97. Území L - Revitalizace Litovického potoka
98. Území L - Revitalizace Litovického potoka	99. Území LI - Revitalizace Litovického potoka
100. Území LI - Revitalizace Litovického potoka	



MOLO NAD MOKŘÁDEM - TECHNICKÝ DETAIL



PŘECHOD POVALOVÉHO CHODNÍKU NA MLATOVOU CESTU



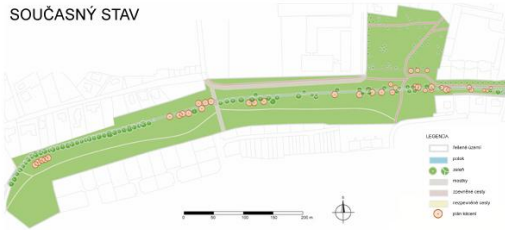
Analýza řešící odpadních vod v severozápadní části území

Pole navazující na železnici v západní části řešeného území neumožňuje pěší propustnost

Stávající regulované koryto Litovického potoka



SOUČASNÝ STAV

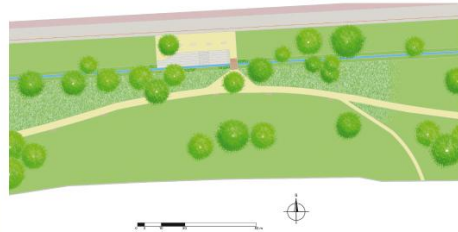


Řešené území se nachází západně od náměstí směrem k Hostivickým rybníkům. V současné době je území využíváno pouze k venčení psů a nejrýchlejšímu pěšímu propojení centra města a obytné zástavby. Celé území je jinak nevyužívané vzhledem k chybějícím cestám, lavicám a ostatním prvkům. Dřeviny jsou tvořeny především druhy *Acer*, *Fraxinus* a *Tilia*. Porost je neudržovaný a zahrnuje se náletovými dřevinami a rákosem.

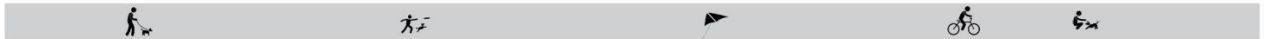


NÁVRH

DETAIL II.



DETAIL I.



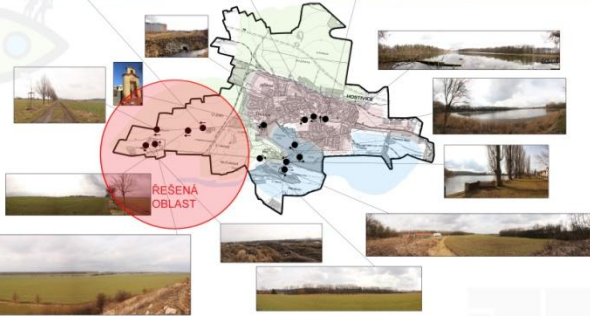


HOSTIVICE - SOUČASNÝ STAV



ŠIRŠÍ VZTAHY

Hostivice je město při západní hranici Prahy, patří do Středočeského kraje a okresu Praha-čápad. Město Hostivice vzniklo administrativním sloučením čtyř sídel – Hostivice, Litovic, Jenečka a Břvů, přičemž Hostivice, Litovice a Jeneček jsou i stavebně propojeny. Samostatnou částí města zůstávají Břvů oddělené územím Hostivických rybníků a zatíní Pálovky, osada východně od Hostivice. Z měst levostranní části bývalého okresu Praha-západ má Hostivice nevyznamenatelný polohový potenciál, dany blízkostí letiště Praha – Ruzyně, polohou na významné železniční trati Praha – Kladno – Zatec – Chomutov, přímou vazbou na silniční okruh kolem Prahy a na existující radiály R7, R6 a D5, v blízké době (po dokončení úseků SO – silničního okruhu) i na R4 a D8. Z hlediska širších vztahů jsou dále významné trasy cykloturistické dopravy, procházející řešeným územím.



HISTORIE

Sloučením a růstem čtyř původně samostatných vsí (Litovice, Břvů, Jeneček a Hostivice) vznikla současná podoba města Hostivice. Každá z těchto vsí měla jím vývoj. O vlastní Hostivice pochází první doklad z roku 1277. Devatenácté století bylo dobou velkého rozvoje dopravy. V roce 1830 zahájila provoz koněspřežní dráha z Brusky (Dejvice) do Vějšky (Kladno) a později do Lán. Na přelomu 19. a 20. století přichází do dosud zemědělského kraje průmysl. V prvních letech 20. století se hostivická zástavba rozšířila až k nádrží.

ZNAK HOSTIVICE



ŠIRŠÍ VAZBY



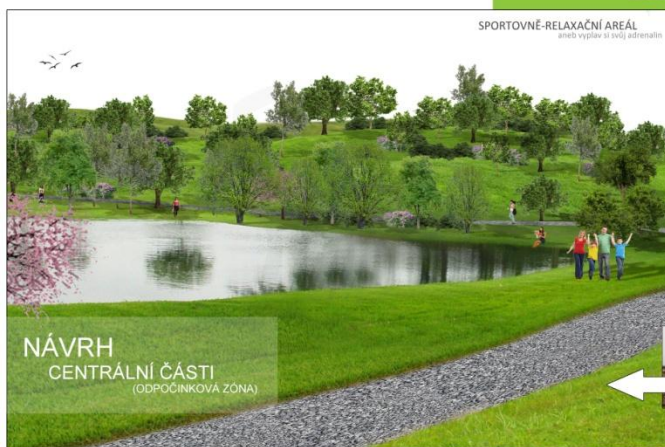
KONCEPT

STUDIE BÝVALÉ RAKETOVÉ ZÁKLADNY



CÍL PROJEKTU

CÍLEM JE ZPŘÍSTUPNIT KRAJINU V OKOLÍ MĚSTA HOSTIVICE LIDEM A VYUŽÍT JEJÍ POTENCIÁL K NEJRŮZNĚJŠÍM AKTIVITÁM. ZÁKLADNÍM ÚKOLEM BYL NÁVRH VHDNÉHO PROPOJENÍ CEST A CYKLOSTEZEK, PŘÍDELENÍ FUNKCE NEVYUŽÍVANÝM PROSTORŮM, PŘEDEVŠÍM PROSTORŮM BÝVALÉ RAKETOVÉ ZÁKLADNY A V NEPOSLEDNÍ RADĚ VŠE VHDNĚ PROPOJIT ZELENÍ.



SPORTOVNĚ-RELAXAČNÍ AREÁL

anebo vyplácí si svůj adrenalin

PAINTBALL LANOVÉ CENTRUM

ADRENALIN PARK



ZIPRIDER SAŇKARSKÁ DRÁHA

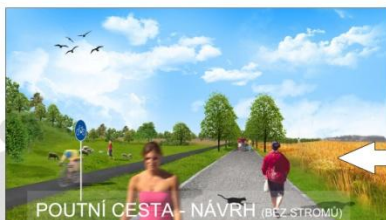
POWERFUN DOBRODRUŽNÁ VĚŽ ROZHLEDNA



NĚKDY V BUDOUCNOSTI

PŮVODNÍ STAV

POUTNÍ CESTA



PŮVODNÍ STAV



POUTNÍ CESTA - NÁVRH (SE STROMY)

Vymezení řešeného území



Inspirace



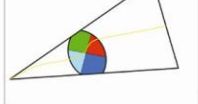
Boží oko



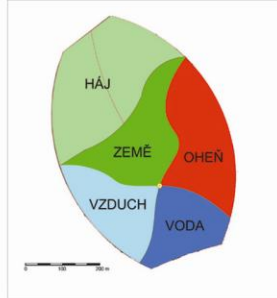
Inspirace - 4 živly



Logo



Koncept lesoparku



Návrh krajinnářského řešení - poutní cesta



- Legenda:
- navrhovaná liniová výsadba
 - navrhovaná okružní výsadba
 - navrhovaná široká stromořadí
 - navrhovaný smíšený
 - skupina stromů
 - zapojená výsadba - hájek
 - navrhovaný lesopark
 - navrhovaná polytová kuka
 - omá voda
 - travní plocha
 - vodní tok
 - cestní síť
 - navrhovaná letní kupa
 - navrhovaná kavárna
 - parkoviště
 - kaple
 - navrhované segmenty lesoparku
 - skupina stromů se zvonečkami
 - umělý potok z červených skálků
 - odpočívadlo s ohřívákem
 - odpočívadlo s balvány
 - navrhovaná vodní plocha
 - altán

Návrh lesoparku



- Legenda
- Kaplička na poutní cestě
 - Voda - jezírko
 - Země - odpočívadlo z valounů
 - Oheň - pás z červených kamínků, ohřívák
 - Vzduch - zvonečky na stromech
 - Altánek
 - Přírodní odpočívadlo
 - Zóna zalesněné části parku
 - Cestní síť
 - Skupiny stromů
 - Stromořadí
 - Nové a doplňkové aleje

Hostivice - obnova poutní cesty

Podkladem pro návrh obnovy poutní cesty v Hostivicích byl použit symbol Božího oka.

Hlavním námětem pro použití tohoto symbolu byla poutní cesta vedoucí do cíle - františkánského kláštera v Hájků.

Na místě sběrného dvora je počítáno s vybudováním letního divadla se stylovou budovou občerstvení.

Jako Boží oko bude vytvořen mediální lesopark.

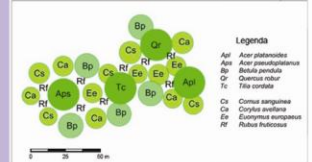
Lesopark má 5 částí: nad poutní cestou je háj poskytující úkryt zvířím, pod touto cestou je lesopark rozdělen do 4 částí.

V těchto částech jsou symbolizovány 4 živly - země, voda, oheň a vzduch.

SWOT analýza

SLABÉ STRANKY	HROZBY
<ul style="list-style-type: none"> postraní cesty voda tok dobrá dostupnost 	<ul style="list-style-type: none"> neudržované kapličky skálky
SLABÉ STRANKY	PŘÍLEŽITOSTI
<ul style="list-style-type: none"> řádková výsadba jednotlivá plocha obrovský strom malé množství i mozkových zeleně neprůhlednost krajiny 	<ul style="list-style-type: none"> národně významná rozlehlá plocha vytvoření úkrytu pro zvíř

Osazovací plán - detail skupiny



- Legenda
- Aur Acer glaberrimum
 - Aur Acer pseudoplatanus
 - Bp Betula pendula
 - Op Quercus robur
 - Tc Tilia cordata
 - Cs Cornus sanguinea
 - Ca Corylus avellana
 - Eu Eucalyptus nitens
 - Rf Rubus idaeus

VIZUALIZACE JEDNOTLIVÝCH VYBRANÝCH ŽIVLŮ

Země



Voda



Oheň

